



CORPORATIVO



**BRAIN**

UNA SOLUCIÓN INTELIGENTE





CORPORATIVO



**BRAIN**

UNA SOLUCIÓN INTELIGENTE





## CONTENIDO

**06** Carta Directiva “Dejando Huella”

**08** ¿Quiénes somos?

**10** Valores

**12** Nuestros Socios Comerciales

**14** Nuestra oferta de Valor y Servicios

**36** Centros de Operación

**38** Nuestros clientes



**“ Vivir éticamente nos dignifica como personas y profesionalmente nos hace confiables. Nuestro éxito está motivado por el crecimiento y logros de nuestros clientes ”**

Cuando una persona emprende el proyecto de vida personal y laboral, espera que sus acciones dejen huella en las personas y en las instituciones.

Este legítimo interés por dejar un legado, se fundamenta en la decisión de asumir y alcanzar grandes retos; proceso gradual en el que el ser humano pone a prueba su integridad y estructura su conocimiento.

Para BRAIN, las relaciones con sus colaboradores, contratistas, proveedores, clientes y demás grupos de interés, tienen como base el distinguirse mutuamente por la integridad, la confianza y la transparencia.

Estas premisas fundamentales de conducta son nuestra carta de navegación que se establecen y consolidan conceptualmente en la política empresarial.

*Para BRAIN, las relaciones con sus colaboradores, contratistas, proveedores, clientes y demás grupos de interés, tienen como base el distinguirse mutuamente por la integridad, la confianza y la transparencia.*

Creemos que la responsabilidad es el emprendimiento comprometido y solidario del mejor esfuerzo por conseguir los objetivos empresariales con un manejo eficiente de los recursos, asegurando el desarrollo sostenible del entorno y el auto cuidado, prevaleciendo el bien común por encima del interés particular.

Actuamos con integridad porque somos coherentes entre lo que pensamos, decimos y emprendemos dentro de los ámbitos personales y empresariales.

Nos conducimos con respeto, reconociendo el derecho de la contraparte, conscientes de que este valor es el fundamento para la construcción de las relaciones interpersonales, empresariales, vigorosas y benéficas.

En BRAIN, consideramos que las personas, la comunidad y los entornos ecológicos merecen la más alta consideración y cuidado, sin exclusiones ni discriminaciones.

Estamos comprometidos en mantener los más altos estándares éticos y productivos.

La directriz de “**Tolerancia Cero**” rige nuestras decisiones respecto al control de la corrupción en sus diferentes modalidades, por este motivo, la reputación de BRAIN, ha sido construida con esmero a lo largo de su trayectoria.

*Dedicado a todos nuestros colaboradores,  
socios, aliados y clientes*

**Director General  
Corporativo Brain**

## ¿QUIÉNES SOMOS?



**“ En BRAIN nuestro propósito es ser excelentes en el servicio de nuestros clientes ”**



## HISTORIA

Brain es un corporativo orgulloso de estar dentro del mercado Mexicano desde 1991. Atendemos las necesidades de la Iniciativa Privada y el Sector Público de la construcción e infraestructura, en la industria energética, las tecnologías de la información y telecomunicaciones.

Nos centramos en proporcionar Soluciones Inteligentes que otorgan excelente calidad, amplia garantía y alto desempeño en nuestros clientes, asegurando la excelencia y el éxito de sus proyectos a los más bajos costos posibles; para lo cual nos encontramos en constante innovación.

## POLÍTICA DE CALIDAD

Nuestra política de calidad se manifiesta mediante nuestro firme compromiso con los CLIENTES de satisfacer plenamente sus requerimientos y expectativas, para ello garantizamos impulsar nuestro compromiso, conocimientos y participación de nuestro personal en la mejora continua y eficacia de nuestros procesos.



## OBJETIVO

Proporcionar excelencia e innovación en las soluciones y servicios con nuevas Tecnologías.



## MISIÓN

Proporcionar soluciones tecnológica que permitan a nuestros clientes optimizar el desarrollo de sus actividades, cumpliendo y superando sus expectativas a través de la excelencia, asimismo ofrecer a nuestros colaboradores las mejores condiciones para su desarrollo individual y de equipo, afectando positivamente nuestro entorno social.



## VISIÓN

Consolidar el liderazgo internacional en las áreas y sectores en los que soportamos servicios, asegurando a nuestros clientes soluciones y servicios de inmejorable calidad, que los posicione en sus respectivos mercados como líderes y vanguardistas.

# VALORES

En BRAIN estamos seguros que nuestros principios se ven reflejados en nuestro trabajo, es por ello que nos apegamos a cumplir valores que influyen en la calidad de nuestro trabajo haciendo siempre la diferencia.

## A) INTEGRIDAD:

La suma de nuestras acciones representa un comportamiento que marca la coherencia de lo que decimos y hacemos.

## B) LEALTAD:

Con el alto compromiso de cumplir todos los aspectos de los acuerdos signados y no, reiteramos nuestra adherencia a la causa común de nuestros clientes.

## C) HONESTIDAD Y TRANSPARENCIA:

Al rendir cuentas honestamente a nuestros clientes fortalecemos la confianza y garantizamos el éxito de los proyectos.

## D) RESPONSABILIDAD SOCIAL:

El compromiso con nuestra comunidad en mejorar las condiciones no solo dando apoyo, si no impulsando proyectos e iniciativas que mejoren las condiciones del entorno comunitario.

## E) MÁXIMA CALIDAD:

Las soluciones bien diseñadas e implementadas nos llevan a tener una certeza de la eficiencia y eficacia de las actividades o tareas para la entrega de un proyecto o servicio con la calidad superada del requerimiento original.





#### **F) ANÁLISIS Y AUTOCRÍTICA:**

Las lecciones aprendidas deben ser registradas como procesos de la mejora continua, pero ante todo es saber y entender donde se tienen que identificar las fortalezas y debilidades objetivamente, para que los errores no se sigan presentando, la autocrítica es bien recibida porque es totalmente preventiva y vital para nuestro crecimiento.

#### **G) APRENDIZAJE Y ADAPTABILIDAD:**

Los diferentes retos en cada proyecto son los que nos motivan a aprender lo nuevo y diferente, asociados a cualquier cambio de paradigmas, sabemos que son necesarios para identificar lo nuevo y entre más rápido aprendamos es más efectiva la adaptabilidad a cualquier circunstancia.

#### **H) CONSTANCIA:**

El esmero y tesón con el que nos dedicamos a los proyectos nos han dado enteras satisfacciones cuando vemos el desarrollo y crecimiento de nuestros clientes.

# NUESTROS SOCIOS COMERCIALES



**H3C**

**inspur**

 Kuantica

  
**CISCO**™

  
HUAWEI

**FORTINET**®

**GENERAC**

**CDP**  
CHICAGO DIGITAL POWER

ManageEngine  
**ServiceDesk Plus**

Alcatel·Lucent 

 **paloalto**  
NETWORK

**BELDEN**  
SENDING ALL THE RIGHT SIGNALS

**Contamos con la norma oficial mexicana en normalización para edificios inteligentes. Utilizamos T.I.A. 942 para ofrecer Data Centers con calificación TIER y en certificación I.C.R.E.A**

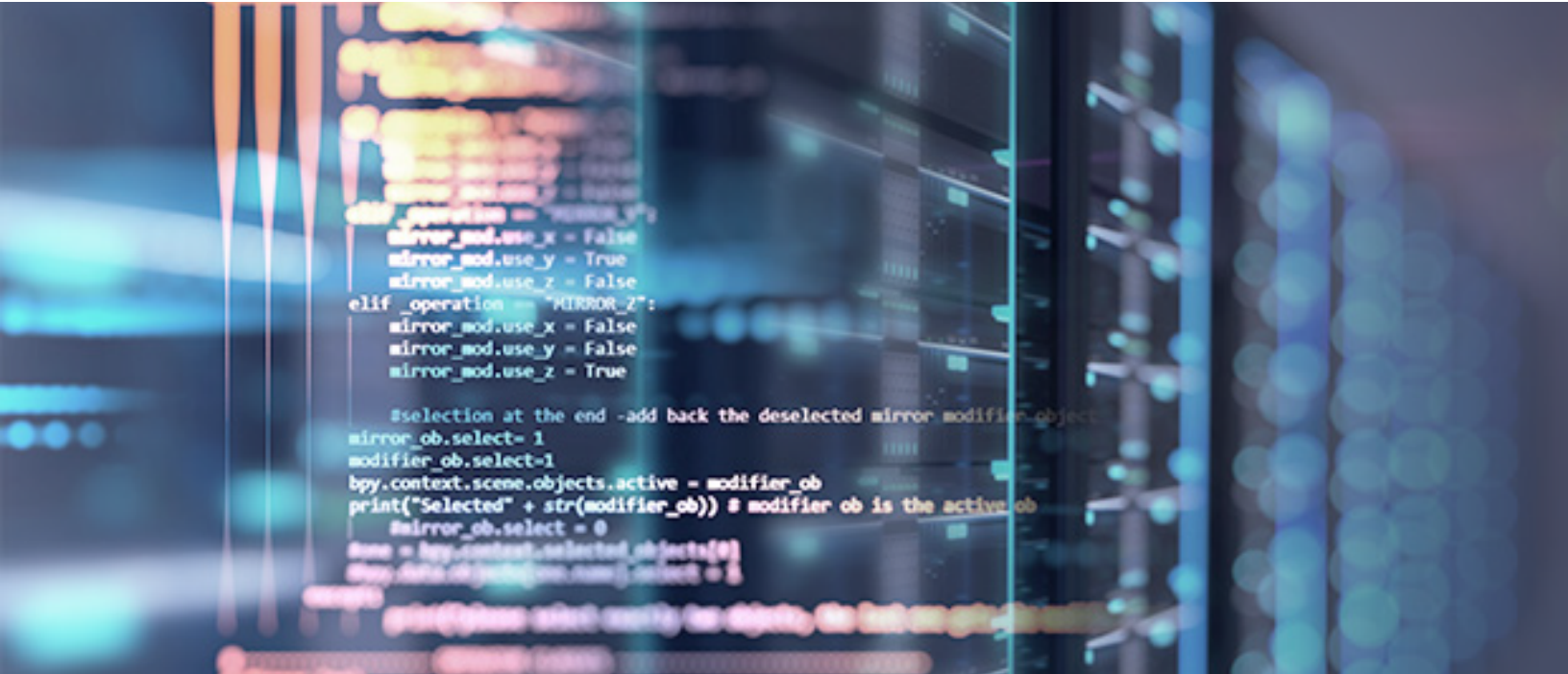
Nuestra experiencia en soluciones tecnológicas, así como las alianzas con nuestros socios comerciales, nos permite brindar consultoría de negocios de alto nivel.

Entre ellos tenemos empresas de clase mundial líderes e innovadoras en las diferentes ramas que nos especializamos en comercializar.

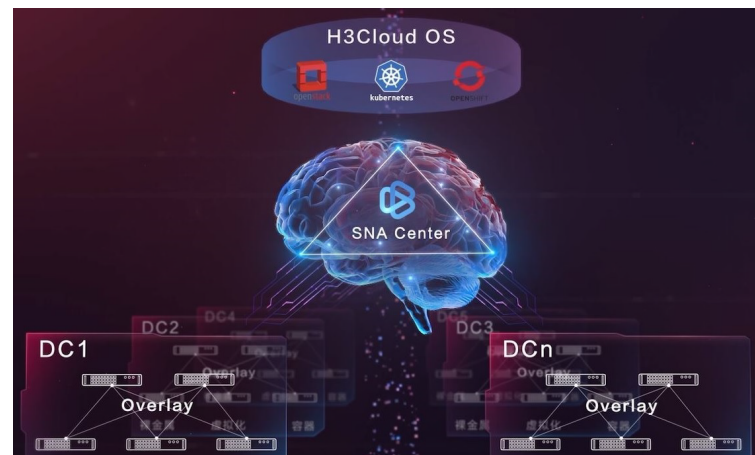
Para garantizar el mejor trabajo y el apego a las normas requeridas, trabajamos con las mejores y más reconocidas marcas del mundo.



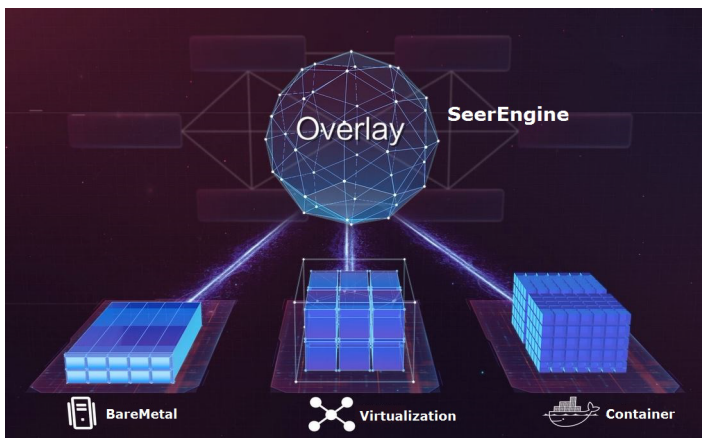
# QUE HACEMOS – NUESTRA OFERTA

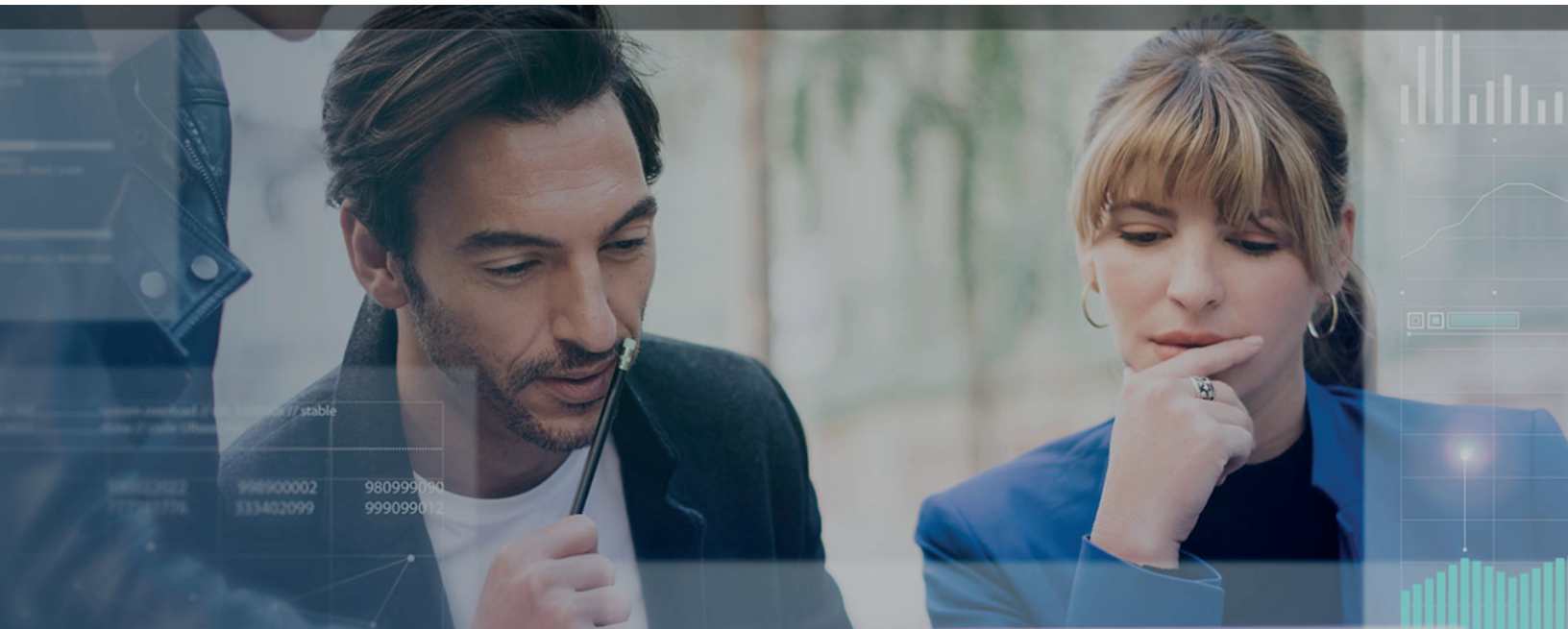


- » Redes LAN / WAN
- » Redes WiFi
- » Comunicaciones Unificadas: Telefonía IP, Video Conferencia, Telepresencia(IPT, VC, TP)
- » Redes Encriptadas: telefonía móvil y fija
- » Infraestructura de Hyper convergencia
- » Soluciones de Centros de Datos
- » Inteligencia Artificial
- » Soluciones de Nubes Privadas,
- » Soluciones Nubes publicas
- » Soluciones Nubes Hibridas
- » Soluciones de Cyber Seguridad
- » Infraestructura de IOT
- » Soluciones Gobierno Inteligente



- » Video Vigilancia Inteligente
- » Cableado estructurado
- » Fibra Óptica
- » Redes de Transporte: Backbone
- » Redes Satelitales
- » Redes Tipo Carrier
- » Operación y Mantenimiento telecomunicaciones
- » NOC / SOC
- » Call Center
- » Ciudades Inteligentes





- **Plantilla:** Más de 150 empleados
- **Alcance:** Nacional

- 34 ingenieros de planta en sitio
- 46 ingenieros de logística móvil
- Vehículos oficiales de Brain
- Mesa de servicio /NOC /SOC
- Adicionales 150 ingenieros de campo por proyecto.



## EQUIPO EXPERTO EN DIFERENTES DISCIPLINAS

CISCO	<ul style="list-style-type: none"> <li>» CCNP DATA CENTER</li> <li>» CCNP R&amp;S</li> <li>» CCNA R&amp;S</li> <li>» CCNA SECURITY</li> <li>» CCNA WIRELESS</li> <li>» CCNA COLLABORATION</li> </ul>
HUAWEI	<ul style="list-style-type: none"> <li>» HCNP</li> <li>» HCNA</li> </ul>
FORTINET	<ul style="list-style-type: none"> <li>» NSE 4</li> <li>» NSE 5</li> </ul>
ITIL	<ul style="list-style-type: none"> <li>» ITIL</li> </ul>
ETHICAL HACKER	<ul style="list-style-type: none"> <li>» CEH</li> </ul>
PMI	<ul style="list-style-type: none"> <li>» PMP</li> </ul>
COMP. Y HABIL. LABOR. STPS	<ul style="list-style-type: none"> <li>» CERTIFICACION DC-3                             <ul style="list-style-type: none"> <li>• Riesgo En Alturas</li> <li>• Primeros Auxilios</li> <li>• Seguridad En Trabajos Eléctricos</li> </ul> </li> </ul>
GENERAC	<ul style="list-style-type: none"> <li>» PLANTAS DE EMERGENCIAS</li> </ul>
CDP	<ul style="list-style-type: none"> <li>» UPS</li> </ul>
NEC	<ul style="list-style-type: none"> <li>» EQUIPOS DE MICROONDAS</li> </ul>
SIEMON, HUBBELL	<ul style="list-style-type: none"> <li>» DISEÑO E INSTALACIONES DE INFRAESTRUCTURA PLANTA INTERNA Y EXTERNA</li> </ul>

# NUESTRA OFERTA DE VALOR



**01**  
EXPERIENCIA  
Y PROFESIONALIDAD  
DE NUESTRO EQUIPO  
DESDE 1991.

**02**  
EXTENSA GAMA  
DE SERVICIOS  
Y CONTAMOS CON  
CERTIFICADOS  
EN DIFERENTES  
DISCIPLINAS.

**03**  
SOLUCIONES INTEGRALES  
QUE OFRECEN CALIDAD,  
GARANTÍA Y ALTO  
DESEMPEÑO.

**04**  
OFRECEMOS COSTOS  
COMPETITIVOS,  
TECNOLOGÍA E  
INNOVACIÓN.

**05**  
AMPLIA  
INFRAESTRUCTURA  
Y MODELOS DE SERVICIO  
AD HOC A  
SUS NECESIDADES.

**NUESTRA  
OFERTA DE  
VALOR**



## NUESTRA INFRAESTRUCTURA Y CENTROS DE OPERACIÓN

### CORPORATIVO

- Oficina Central (CDMX)
- Mesa de servicio /NOC /SOC
- Centro de operación
- 28 Ingenieros de planta en sitio
- 42 Ingenieros de logística móvil
- Vehículos oficiales de Brain



## NUESTROS SERVICIOS Y MERCADOS QUE ATENDEMOS

### TECNOLOGÍAS DE LA INFORMACIÓN

- Data center
- Redes y colaboración
- Seguridad y comando Sector Público
- Solución de CCTV Móvil
- Digitalización
- Servicios de NOC / SOC



### TELECOMUNICACIONES

- Sistemas LTE de banda ancha
- Comunicaciones de misión crítica TETRA
- Sistema de radios de dos vías de misión crítica
- Sistemas P25
- Sistema Mototrboy Wave



### CENTROS DE OPERACIÓN

- Contamos con un despliegue a nivel nacional soportado con 28 centros de operación.



### CONSTRUCCIÓN E INFRAESTRUCTURA

- Obra civil
- Cableado estructurado
- Fibra óptica
- Climatización
- Sistemas contra incendio



### ENERGÍA

- Instalaciones de Media y Baja Tensión
- Plantas generadoras y de Emergencia
- Sistema de alimentación ininterrumpida "UPS"
- Sistema de tierra física



## DATA CENTER

El proyecto completo de un Centro de Datos es el trabajo interdisciplinario más completo donde convergen todas las disciplinas de TI, alineados a los procesos de ITIL y a las mejores prácticas de la industria basados en las normas del ICREA y los TIER.

Salas de Cómputo confiables con Ambiente Certificado de clase mundial S-WCQA (Safety World Class Quality Assurance).

Esta topología aporta un 99.9% de disponibilidad y es una configuración con redundancia que permite darle mantenimiento sin suspender la operación.

Los Centros de Datos implementados están basados en tecnologías de vanguardia, que operan en plataformas confiables de información y consulta; apeándose en todo momento a las normas y reglamentos:

- NOM-001 Norma Oficial Mexicana
- NEMA National Electrical Manufacturers Association
- ANSI American National Standards Institute
- ICREA International Computer Room Experts Association
- TIER III Uptime Institute Professional Services
- IEEE Institute of Electrical and Electronic Engineers
- TIA Telecommunications Industry Association
- UL Underwriters Laboratories
- IEC International Electrotechnical Commission
- NFPA National Fire Protection Association
- NEC National Electrical Code



Foto Centro de Datos Hermosillo

## REDES Y COLABORACIÓN

**H3C**

**inspur**

**Kuántica**

**ALCANTARA**  
**CISCO**  
Premier  
Partner

**FORTINET**

### REDES

Las redes convergentes se han convertido en la parte principal de un centro de negocios, ya que a través de ellas es posible iniciar la evolución de los servicios de TI y así podemos concentrarnos en crecer el negocio.

Con la convergencia de redes IP basadas en estándares abiertos es posible unificar la planificación, la gestión y la ingeniería. Una infraestructura convergente combina hardware de cómputo, comunicaciones, seguridad, movilidad y almacenamiento en una sola arquitectura integrada, con el objetivo de acelerar el tiempo de despliegue, aumentar la disponibilidad y reducir los costos de productividad, así como reducir el riesgo de implementación.

Sus beneficios, tanto técnicos como financieros, son los factores que han impulsado el auge de la adopción, al grado que Gartner espera que sea el segmento de más rápido crecimiento del mercado global de sistemas integrados con la consiguiente mejora de eficiencia y ahorro de costos.

### LAS SOLUCIONES QUE OFRECEMOS DE NEGOCIOS:

- Redes convergentes.
- Redes de almacenamiento.
- Movilidad (redes inalámbricas y VPN's)
- Gestión Unificada y centralizada.
- Centro de Datos.



### COLABORACIÓN

Las nuevas herramientas de comunicaciones Unificadas y las soluciones de Telefonía IP más avanzadas te permiten encontrar soluciones a la medida de tu negocio, con la solidez de una conexión telefónica tradicional.

Las comunicaciones unificadas son:

- **Telefonía IP.**
- **Mensajería unificada.**
- **Video Conferencia.**
- **Movilidad (Redes inalámbricas, VPN's)**
- **Dispositivos móviles (VPN, softphones, aplicativos, etc)**
- **Mensajería instantánea.**
- **Colaboración de audio/video.**

## SEGURIDAD Y COMANDO SECTOR PÚBLICO

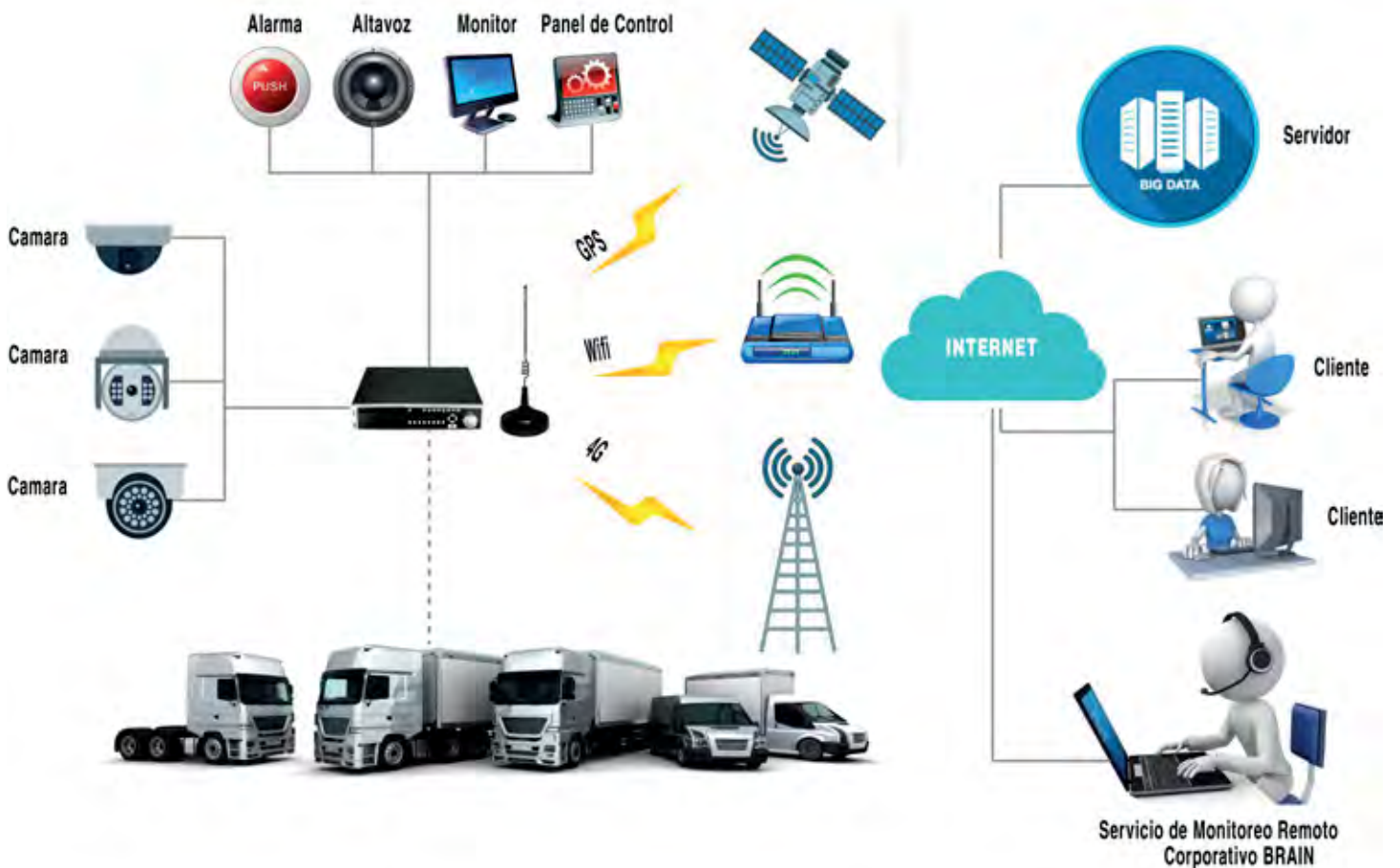
Construcción y puesta en operación de centros de toma de decisión estratégica por medio de plataformas interoperables que soportan la operación de inteligencia de los cuerpos de seguridad y emergencia las cuales son apoyadas por las tecnologías de la información. Comando, Control, Comunicación, Cómputo, Calidad e Interoperabilidad. (C5i)



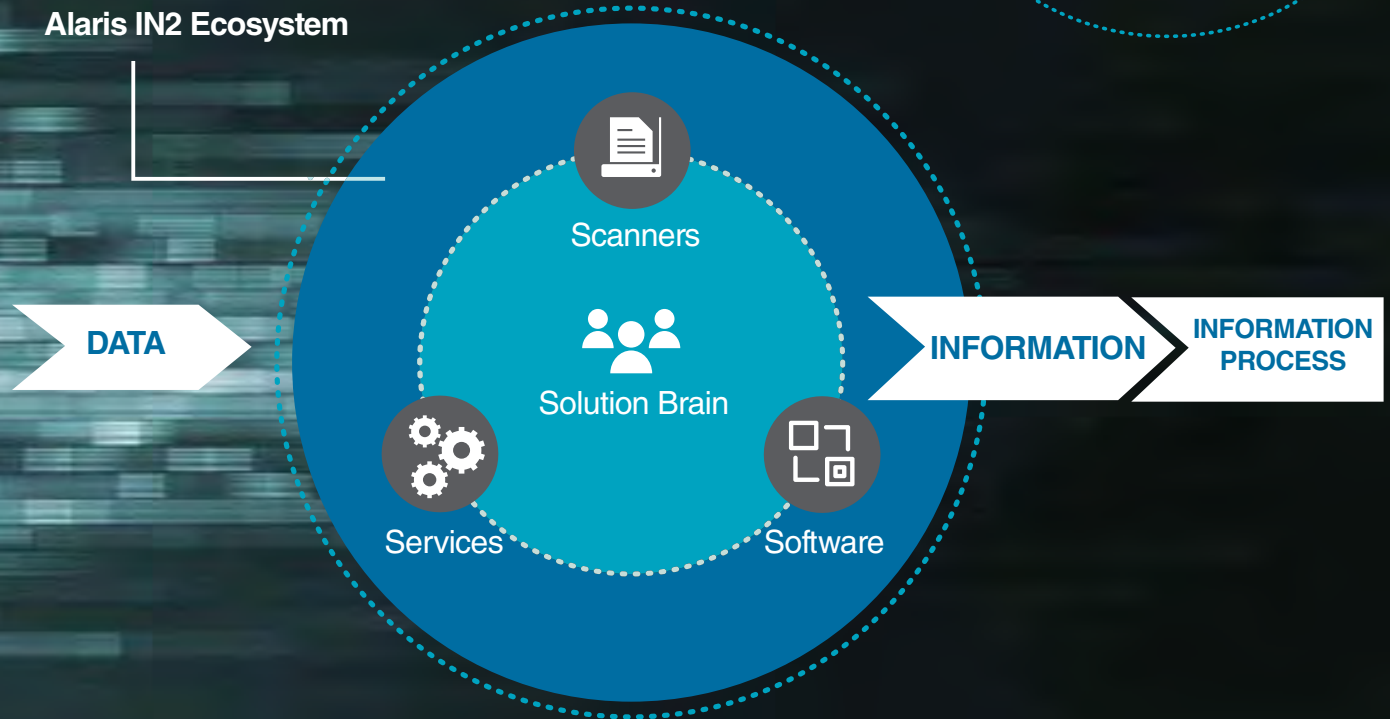
## SOLUCION DE CCTV MOVIL

Oferta para la vertical de transporte, con el objetivo de incentivar la implementación de soluciones robustas e integrales preparadas y diseñadas para entornos mecánico industriales.

El equipamiento cuenta con certificaciones antivibración requeridas, protecciones eléctricas, almacenamiento local, comunicación Wifi/LTE y la mejor calidad de imagen en video, lo que permite realizar monitoreo y análisis en tiempo real para preparar las acciones de contingencia de manera inmediata.



Por qué necesita un enfoque integral para capturar información.



## DIGITALIZACIÓN KODAK ALARIS PERMITE LA TRANSFORMACIÓN DIGITAL

Nuestras soluciones personalizadas combinan de manera única ciencia de imágenes, inteligencia artificial y automatización avanzada de procesos para convertir el desorden en claridad y los datos en energía. Así es como llevamos la transformación digital a los negocios y transformamos la vida del presente e inventamos el futuro.

## PROCESOS QUE AUTOMATIZAMOS

- Procesos de Cuentas por Pagar
- Software Gobierno Digital
- Software Gestión de Recursos Humanos
- Biblioteca Digital
- Software de Gestión de Contratos
- Procesos de negocios sin papel
- Artículo 492 "Prevención de Lavado de Dinero"
- Procesos a la medida

## SOLUCIONES

- Software de Gestión Documental
- Digitalización Masiva de Documentos
- Scanners de Alto Volumen
- BPO – Outsourcing de Digitalización

## PRODUCTOS

- On Base
- Almacenamiento en la Nube
- Scanners Kodak Alaris
- Scanners Especializados
- Preparacion

## SERVICIOS DE NOC / SOC.

El manejo de la información y su almacenamiento es nuestra prioridad, por ello, buscamos protegerla al máximo.

Todas las plataformas digitales y dispositivos sin la debida protección son vulnerables a ataques cibernéticos en los sistemas que podrían ser usados de manera irresponsable, para ello tenemos, por un lado, el NOC (Network Operation Center) y por otro el SOC (Security Operation Center),

que se encargan de funciones diferentes pero complementarias para la seguridad cibernética de cualquier empresa, institución pública o privada.

Con el NOC buscamos constantemente mantener la calidad y la prevención de errores en las redes, estos Centros de Operación se mantienen vigilantes las 24 horas, es así cómo se garantiza la eficacia de la solución de problemas y la recuperación de

datos ante cualquier eventualidad para así tener siempre informado, a los usuarios de dichos eventos; mientras que con el SOC nos encargamos de evitar la fuga de datos y posibles ataques cibernéticos.

Este se dedica exclusivamente a la protección de los equipos y redes de cualquier amenaza informática orquestada por un grupo intelectual o software malicioso que quiera violar la seguridad de la red.



En proceso de certificación con Pink Elephant / ISO 27000 - ISO9000

### HERRAMIENTA DE MESA DE AYUDA

Automatización de cambios basados en políticas, configuración y conformidad en sus dispositivos de red en toda su infraestructura de TI.

El software de mesa de ayuda tiene 3 procesos certificados en ITIL: Incident Management, Change Management, Request Fulfillment.

### OPERADORES DE SOPORTE

- Certificación Técnica
- HCNA, HCNP
  - CCNA R&S, DC / CCNP R&S, DC
  - NSE4 - NSE5
  - ITIL

### HERRAMIENTA DE MONITOREO

Mapeador de puertos de switch, los dispositivos conectados a cada puerto de en tiempo real: Los detalles de las direcciones IP/ MAC de los dispositivos conectados (estaciones de trabajo, teléfonos IP, gran variedad de plataformas.



### OPERADORES DE MONITOREO

Monitoreo permanente de los dispositivos 7x24x365. Certificación por parte del fabricante a nivel operador.

### OPERADORES DE MESA DE AYUDA

Atención y soporte técnico vía telefónica las 24hrs los 365 días. Certificación por parte del fabricante a nivel operador, Certificación ITIL.



## SISTEMAS LTE DE BANDA ANCHA

Transformamos las operaciones de misión crítica con innovación en banda ancha.

Para obtener mejor eficiencia, tomar mejores decisiones y alcanzar nuevos niveles de seguridad en el futuro, será necesario disponer no solo de mejores equipos sino también de nuevas maneras de conectarse. Para aprovechar al máximo un mundo pleno de información en tiempo real, se requieren redes LTE de banda ancha, aplicaciones específicas e inteligentes, además de dispositivos intuitivos.

Cuente con las soluciones LTE de banda ancha de Motorola Solutions para obtener acceso a información multimedia con la prioridad y seguridad de misión crítica que usted exige.

La solución LTE de Motorola está diseñada para las necesidades exclusivas de seguridad pública y otras organizaciones gubernamentales, con seguridad, control, priorización y rendimiento

integrados en una arquitectura que cumple con los estándares.

- Nodo B mejorado (eNodeB)
- Evolved Packet Core
- Sistemas de soporte de operaciones

Las innovaciones de Motorola Solutions crean un nuevo ecosistema de infraestructura LTE Portátil segura, que incluye desde dispositivos de mano y de vehículo hasta dispositivos siempre conectados o fácilmente transportables y de rápida configuración.

## COMUNICACIONES DE MISIÓN CRÍTICA TETRA

En el centro de las probadas soluciones TETRA de Motorola Solutions están los interruptores Dimetra IP escalables para satisfacer sus necesidades presentes y futuras. Cada solución es específica para las necesidades individuales de cada organización.

Por eso ofrecemos un conjunto de servicios de administración de ciclo de vida y de soluciones integradas que pueden proporcionar a su organización una red flexible, robusta y confiable de comunicaciones de misión crítica.

Debido a nuestro profundo conocimiento del ambiente de Seguridad Pública, disponemos de los recursos y la experiencia para ayudarle a analizar su situación, presupuesto, geografía y personal específicos para crear la solución de comunicaciones de misión crítica más adecuada para su organización.

- Dimetra™ IP Micro.
- Dimetra™ IP Compact.
- DIMETRA Express.
- DIMETRA X Core.





## SISTEMA DE RADIOS DE DOS VÍAS DE MISIÓN CRÍTICA

Los Sistemas de Radio de Dos Vías ayudan a mejorar su respuesta en operaciones de misión crítica.

El variado portafolio de productos de radio de dos vías para seguridad pública de Motorola permite que los clientes se concentren en su misión y no en la tecnología.

Mejor información, mejores decisiones, mejores resultados.

## INFRAESTRUCTURA

La diversa gama de productos de infraestructura de Motorola ofrece soluciones completas para maximizar el rendimiento de su red de misión crítica, para que pueda enfocarse en su misión, no en la tecnología.

## RADIOS MÓVILES

Con un equipo móvil de empleados, la seguridad y el Sistema de Radios de dos Vías de Misión Crítica 23 productividad son vitales para su organización.

Con una amplia variedad de modelos y características, los radios móviles de dos vías son una solución ideal para sus necesidades de comunicación.

## RADIOS DE COMUNICACIÓN PORTÁTILES

Desde la seguridad pública hasta empresas en áreas extensas y pequeñas empresas en el sitio, Motorola tiene radios portátiles para satisfacer sus necesidades de comunicación.



## SISTEMA P 25

Ya sea que se trate de un evento programado o de un desastre inesperado, los sistemas de radio ASTRO 25 lo conectan a todos sus recursos internos y externos, proporcionando la información que usted necesita para coordinar una respuesta segura y efectiva.

Reconocidos por su resistencia en situaciones extremas, los sistemas ASTRO® 25 pueden proporcionarle la base para disponer de comunicaciones confiables hoy y prepararse para lo que vendrá.

Esta plataforma de IP moderna, en gran parte definida por software, le permite expandir y administrar su sistema con agilidad para satisfacer las crecientes necesidades de su negocio.

Puede agregar capacidad con facilidad y mejorar la funcionalidad mediante simples actualizaciones de software.

Expanda sus comunicaciones más allá de la voz para incluir datos críticos.

Conéctese con otros rápidamente por medio de interoperabilidad compatible con P25.

Proteja sus informaciones de voz y datos para cumplir con los requisitos de seguridad de la industria.

Y sepa que cuando su personal más lo necesite, el radio que los acompaña siempre representará la tabla de salvación confiable con la que siempre pueden contar.

## SISTEMAS Astro® 25

Diseñados para proporcionar máxima flexibilidad, los sistemas Astro 25 son la fuente central de servicios y control del sistema para las comunicaciones P25 IP de Motorola Solutions.

## EQUIPOS DE SITIO Astro® 25

Los equipos de sitio Astro 25, compatibles con los estándares P25, son construidos para maximizar el tiempo de actividad, simplificar la actualización de la tecnología, reducir el espacio y minimizar el costo total de propiedad.



## SISTEMA MOTOTRBO:

Sea más seguro, más eficiente y más productivo con el potente rendimiento digital y las capacidades avanzadas de MOTOTRBO.

No importa cuán grande o pequeña sea su empresa, MOTOTRBO ofrece una amplia gama de sistemas específicamente diseñados para su negocio, para los días venideros y expansiones en los años venideros.

Obtenga lo mejor de la radio bidireccional con tecnología digital y disfruta de comunicación integrada de voz y datos, mayor capacidad, funciones mejoradas y calidad de voz excepcional en toda la ciudad y en todo el mundo.

MOTOTRBO™ Capacity Max  
MOTOTRBO™ Capacity Plus  
MOTOTRBO™ Connect Plus  
MOTOTRBO™ IP Site Connect.

## SISTEMA WAVE:

Plataforma WAVE PTT de banda ancha

Pulse para hablar entre todos sus dispositivos y redes.

WAVE ofrece una eficiente plataforma pulsar para hablar (PTT) destinada a mejorar y optimizar las comunicaciones del grupo de trabajo.

Conecte sus diferentes redes tales como radios, celulares, Wi-Fi y telefonía, entre otras, para posibilitar la comunicación entre ellas. Ya sea con un smartphone, radio, teléfono fijo o cualquier otro dispositivo de comunicación, su personal puede conectarse instantáneamente y de manera segura a través de PTT.

“ *Wave ha sido un componente esencial que contribuyó a resolver el desafío de nuestras comunicaciones* ”



## OBRA CIVIL

Desde sus inicios a la fecha la empresa a presentado proyectos complejos y diversos, ejecutándose construcciones específicas para los componentes habilitadores de TI, Centro de datos, adecuaciones, remodelaciones, canalizaciones, cuartos de comunicaciones, UPS y plantas de emergencia.

Cimentaciones para postes de alumbrado y videovigilancia, preparaciones para controles de acceso, adecuaciones de oficinas, canalizaciones exteriores subterráneas para cableado eléctrico y fibra óptica, toda la Infraestructura de obras necesarias para entregar las soluciones completas.

## CABLEADO ESTRUCTURADO

El Core de nuestra empresa durante todos los años han sido los sistemas de cableado Horizontal para las redes de datos a través del cableado estructurado, las nuevas demandas de alto consumo y tráfico de datos para las redes LAN, han evolucionado con las nuevas tecnologías, garantizando los anchos de banda y velocidades requeridas.

Actualizados con las últimas tecnologías nos permitieron participar en propuestas para el Nuevo Aeropuerto de la Cd. De México, con la marca validada y autorizada Dat-Wyler, como distribuidor autorizado de la marca, posicionando a BRAIN en el mercado a la vanguardia. De acuerdo con las últimas versiones de las normas.

- **ISO-IEC-11801:2002(E).  
Cableados Estructurados Genéricos.**
- **ANSI/TIA/EIA-568  
Sistema genérico de cableado para telecomunicaciones en edificios comerciales.  
Requerimientos generales.**
- **ANSI/TIA/EIA-568  
Sistema genérico de cableado para telecomunicaciones en edificios comerciales.  
Componentes de cableado de par trenzado balanceado.**
- **ANSI/TIA/EIA-568  
Componentes de cableado de fibra óptica.**
- **ANSI/TIA/EIA-569  
Sistema Genérico de Cableado para Telecomunicaciones Espacios y trayectorias.**



## FIBRA ÓPTICA

El cableado vertical y de transporte sigue siendo la F.O. en sus diferentes tecnologías desde la monomodo, multimodo, Fibra Oscura, de detección y en sus capacidades de filamentos desde 288 pares, la enorme gamma de fibras permiten soluciones óptimas de acuerdo con las necesidades de los clientes, de igual forma en el Nuevo Aeropuerto de la Cd. De México se tiene nuestra propuesta de instalar más de 2.5 millones metros en toda la solución de transporte LAN.

El medio de transmisión propuesto soporta velocidades de transmisión de hasta 10Gb/s para enlaces de hasta 800 mts, con fuentes de 850nm de acuerdo con el standard IEEE 802.3ae 10GbE transmisión de hasta 10G. Conforme a las normas solicitadas y actualizadas.

- **TIA-526-7-OFSTP-7**  
**Medición de pérdidas para instalación del cableado del sistema de fibra óptica monomodo.**
- **TIA-526-14-A-OFSTP-14**  
**Pruebas y solución a problemas en sistema de cableado de fibra óptica.**
- **ANSI/TIA/EIA-568**  
**Componentes de cableado de fibra óptica.**
- **ANSI/TIA/EIA-569**  
**Sistema Genérico de Cableado para Telecomunicaciones Espacios y trayectorias.**
- **ANSI/TIA/EIA-578**  
**Norma de infraestructura de Telecomunicaciones para el sistema de planta externa.**
- **ANSI/TIA/EIA-758**  
**Estándar de cableado planta externa Propiedad del Cliente.**
- **ANSI/TIA-942** Estándar de infraestructura para centro de datos.
- **IEC 61156-5**  
**Multinúcleo.**
- **IEC 60332-3-24**  
**Las pruebas en cables de fibras ópticas y eléctricas en caso de incendio Parte 3-24: Ensayo de propagación vertical de la llama de los cables agrupados montados verticalmente-o cables - Categoría C.**
- **IEC 61034-1/-2**  
**La medición de la densidad del humo de la quema de cables en condiciones definidas - Parte 1: Aparato de prueba.**



Foto Chillers 400 TR Centro de Datos Hermosillo

## CLIMATIZACIÓN

En los proyectos consideramos todos los componentes de infraestructura que garantizan la continuidad operativa, uno de los aspectos fundamentales es el control de temperaturas en los espacios operativos (Data Center's, cuartos de telecomunicaciones, cuartos de control y monitoreo) conforme a las normas ambientales se consideran el uso de refrigerantes R422 que cumplen con la no afectación a la capa de ozono, las tecnologías de Confort y Precisión con varios tipos de equipos: Chiller's, Miniesplit's, unidades paquete, torres de refrigeración.

En BRAIN tenemos las grandes experiencias de diseñar e implementar los equipos CHILLER'S hasta de 400 toneladas de refrigeración como uno de nuestros grandes logros en aires acondicionados.

## EQUIPOS DE CONFORT:

Equipos ambientales para espacios operativos con equipos no críticos y personas.

## EQUIPOS DE PRECISIÓN:

Equipos para el acondicionamiento ambiental de Centros de Datos, Cuartos de Telecomunicaciones, Cuartos de UPS, centros de monitoreo, mesa de servicios y espacios críticos para la operación.

El estricto control de especificaciones conforme a las normas de diseño de cada espacio, son los equipos más complejos que ambientan y controlan la humedad relativa, que evitan la condensación dentro de la tarjetería electrónica de los equipos, evitando daños de oxidación y cortos eléctricos es fundamental para la correcta operación.

En nuestros proyectos nos hemos enfrentado a retos importantes de gran magnitud de seguridad nacional, que se han resuelto con las tecnologías más avanzadas en esta área.

Temperatura y Humedad relativa de diseño interior se considera la Norma ICREA 430.4.b.; y la Norma ASHRAE TC 9.9.

• **Los siguientes estándares industriales y códigos son utilizados, excepto cuando los requerimientos o códigos oficiales son superiores.**

- **IMC**  
**International Mechanical Code.**
- **ASHRAE**  
**American Society of Heating, Refrigeration and Air Conditioning Engineers.**
- **SMACNA**  
**Sheet Metal and Air Conditioning Contractors National Association.**
- **UL**  
**Underwriters Laboratories.**
- **NFPA**  
**National Fire Protection Association.**



Foto EBDI'S Guarderías ISSSTE

## SISTEMAS CONTRA INCENDIOS

Para los Centros de datos son la garantía ante cualquier incidente u accidente, son a base de Agentes Limpios como el (NOVEC 1230) y el sistema de detección de humo y notificación de alarmas para el área de medio ambiente, piso falso y falso plafón del Centro de Datos, cumpliendo los requerimientos de los estándares nacionales e internacionales, el sistema de supresión de incendio incluye un sistema de detección y control provisto de una pre-alarma y descarga automática del agente.

El sistema de control y detección emplea detectores de humo tipo fotoeléctrico; un solo detector activado produce una señal de alarma, un segundo detector activado genera una señal de pre descarga e inicia la condición de predescarga, el subsistema de supresión provee una rápida descarga del agente supresor, basado en el concepto de protección de fuego a áreas cerradas mediante inundación total.

Se requiere de una concentración uniforme del 4.7 % a 70 °F para este agente extintor.

El agente extintor se encuentra almacenado en contenedores de acero que cumplen con las especificaciones 4BA o 4BW del D.O.T. (Departamento de transportación) y están equipados con válvulas de presión diferencial. No serán necesarias partes de reemplazo para la recarga de contenedores.

El agente se descarga a través de un solenoide el cual libera el agente a través de la válvula diferencial.

Los sistemas que utilicen dispositivos explosivos o pirotécnicos no son utilizados.

El tiempo de descarga del sistema es de acuerdo a lo especificado las normas 2001 de la NFPA y que es máximo de 10 segundos.

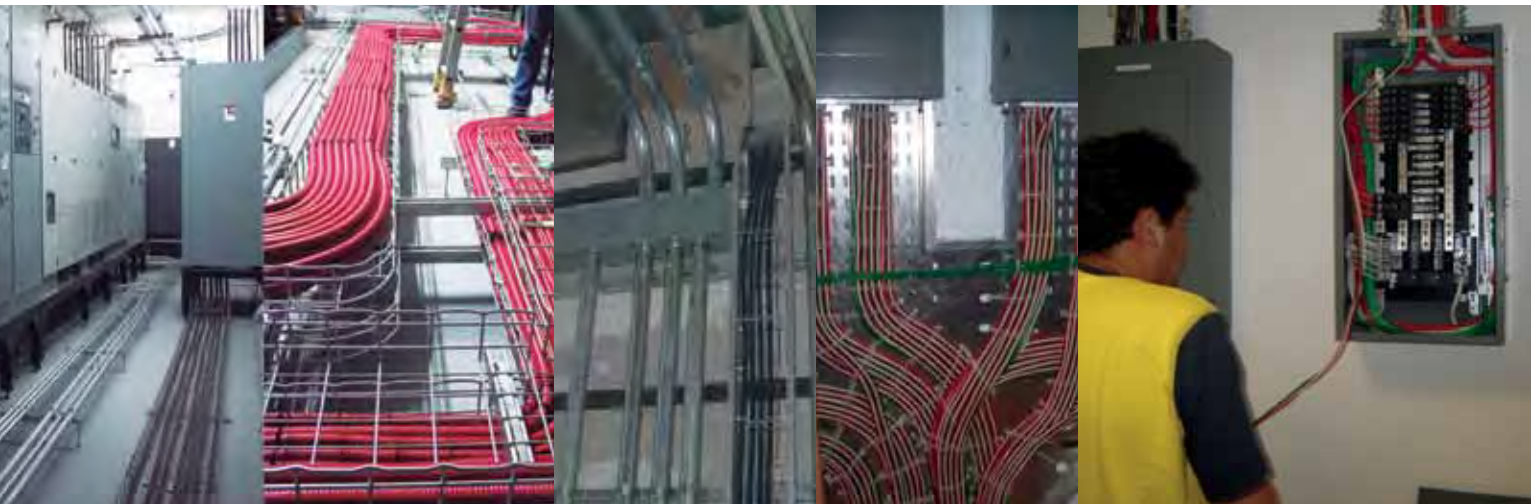
El sistema diseñado para la Detección de Humo, Notificación de Alarmas y Supresión de Incendio a base de Agente Limpio para las áreas críticas de este proyecto, tienen como directriz tomar como base de diseño las normas siguientes:

**National Fire Protection Association (N.F.P.A.) Panfleto 70**

**National Fire Protection Association (N.F.P.A.) Panfleto 72**

**National Fire Protection Association (N.F.P.A.) Panfleto 75**

**National Fire Protection Association (N.F.P.A.) Panfleto 2001**



## INSTALACIONES DE MEDIA Y BAJA TENSIÓN

Trabajos de 20 Kv en las líneas de conducción de la CFE, mantenimientos en torres, aisladores, transformadores y posterioría con arreglos de bajadas, de acuerdo con las especificaciones de alta seguridad para el manejo de altos voltajes, así como la experiencia de entregar en baja tensión para distribución desde tableros auto soportados, hasta la entrega en puntos de tableros de control, equipos y maquinaria especializada.

## SUBESTACIONES

El inicio de la energía eléctrica en cualquier inmueble parte de la acometida dependiendo del tamaño y capacidad del inmueble son la dimensión de la subestación, partimos de la entrega de CFE, con alimentadores tipo XLP, arreglo de cuchillas, fusibles, medidores, siguiendo con el acoplamiento de transformadores

e interruptor general que derivan hacia los tableros generales de distribución, conforme al tamaño, hemos instalado subestaciones con transformadores de 2000Kvas.

## REGULADORES

La calidad de energía dependiendo de las zonas de entrega por parte de la CFE tienen variaciones considerables que afectan operativamente y en costo, para lo cual es importante considerar diseñar y calcular que calidad debe tener la energía y los factores de variación de voltaje que los equipos tienen por especificación de fábrica y que puedan operar sin problema alguno, al tener un voltaje y frecuencia con altas variaciones, recomendamos los reguladores de voltaje de línea que aparte nos sirve para no dejar pasar el ruido y o cualquier otra distorsión en las líneas, de igual forma

de acuerdo a la capacidad de cargas se dimensionan e instalan estos reguladores de voltaje asegurando una correcta calidad en la energía y sobre todo protegiendo contra cualquier daño en equipos y/o maquinarias que es el tesoro de las grandes inversiones de nuestros clientes.

## TABLEROS ELÉCTRICOS

La correcta ingeniería en el diseño e implementación de los arreglos eléctricos son igual de importantes que los equipos mismos, los tableros eléctricos de carga y distribución son los trabajos que hacen llegar la energía a cada posición de trabajo, equipo, lámpara, por lo que los cuadros de carga son la base, la coordinación de protecciones en los interruptores, balances de corriente, considerados desde el cálculo y diseño.





Foto Planta de Emergencia AFI

## PLANTAS GENERADORAS Y DE EMERGENCIA

De igual forma que los UPS se garantiza la continuidad del suministro eléctrico con Plantas Generadoras o de Emergencia, estas cuentan con generación a base motores de combustión interna Diesel o gas, al estar conectadas a la red de suministro de CFE, y se genera la interrupción o corte, de forma automática a través de los tableros de transferencias electrónicos, se hace el arranque en cuestión de 7 a 12 segundos entregando el soporte de las cargas en voltaje y potencia del equipo requerido de acuerdo al proyecto específico, la configuración plantas y UPS puede garantizar la alta disponibilidad (99.9%) con arreglos redundantes, de acuerdo a las necesi-

dades de nuestros clientes se generan las ingenierías, suministros, instalaciones y mantenimientos otorgando una solución integral.

Las plantas con redundancia y tableros automatizados de transferencias hasta de 1000 KW son los que hemos entregado en soluciones de alta disponibilidad para Centros de Datos.

- **Norma Oficial Mexicana NOM-001- SEDE-2012. Relativa a las instalaciones destinadas al suministro y uso de la energía eléctrica.**
- **National Electrical Code (NEC).**

- **National Electrical Manufacturers Association (NEMA).**
- **American National Standard Institute (ANSI c84.1-1995)."**
- **Norma ICREA-Std-131-2013 "International Computer Room Expert Association"**



Foto Cuarto de UPS Hermosillo

## SISTEMA DE ALIMENTACIÓN ININTERRUMPIDA “UPS”

Los equipos UPS (Uninterrumpible Power System) sistema de energía ininterrumpible, en milésimas de segundo imperceptibles para los equipos críticos (Centros de Datos, Cuartos de Comunicaciones y equipo de cómputo) se soporta cualquier corte de energía de CFE asegurando el no apagado, con las nuevas tecnologías y bancos de baterías se tienen rangos de soporte (10 a 30 minutos) en lo que entrega voltaje y corriente de la Planta de Emergencia.

En función de la calidad de energía requerida se tienen varias configuraciones y tecnologías desde los equipos interactivos online hasta los equipos

doble conversión que descomponen la onda senoidal de entrada y entregan una onda senoidal más pura, en BRAIN nos especializamos en todas estas tecnologías, diseñamos, suministramos, instalamos y damos soporte de mantenimientos a nuestros socios y clientes con la solución más óptima. Soluciones de arreglos en paralelos redundantes para garantizar la alta disponibilidad conforme a las normas:

• **Norma Oficial Mexican NOM-001-SEDE-2012. Relativa a las instalaciones destinadas al suministro y uso de la energía eléctrica.**

- **National Electrical Code (NEC).**
- **National Electrical Manufacturers Association (NEMA).**
- **American National Standard Institute (ANSI c84.1-1995). Norma ICREA-Std-131-2013 “International Computer Room Expert Association materiales ferrosos y 1.52mm en materiales no ferrosos”**



## SISTEMA DE TIERRA FÍSICA

El aseguramiento correcto de las sobre cargas en cualquier sistema eléctrico, es fundamental para la seguridad, primero de las personas, segundo los equipos y la operación de los sistemas, con las tierras físicas una instalación de puesta a tierra tiene como función forzar o drenar al terreno las intensidades de corriente nocivas que se puedan originar por corto circuito o descargas atmosféricas.

En BRAIN el diseño cálculo e instalación que nuestra área de ingeniería nos impone a todos los proyectos o soluciones las protecciones de puesta a tierra, de acuerdo con las condiciones físicas, ambientales y eléctricas.

Desde las subestaciones, transformadores, reguladores, tableros principales de acometidas, plantas de emergencia, UPS, sistemas de pararrayos y cualquier tomacorriente, los tipos de sistemas que instalamos.

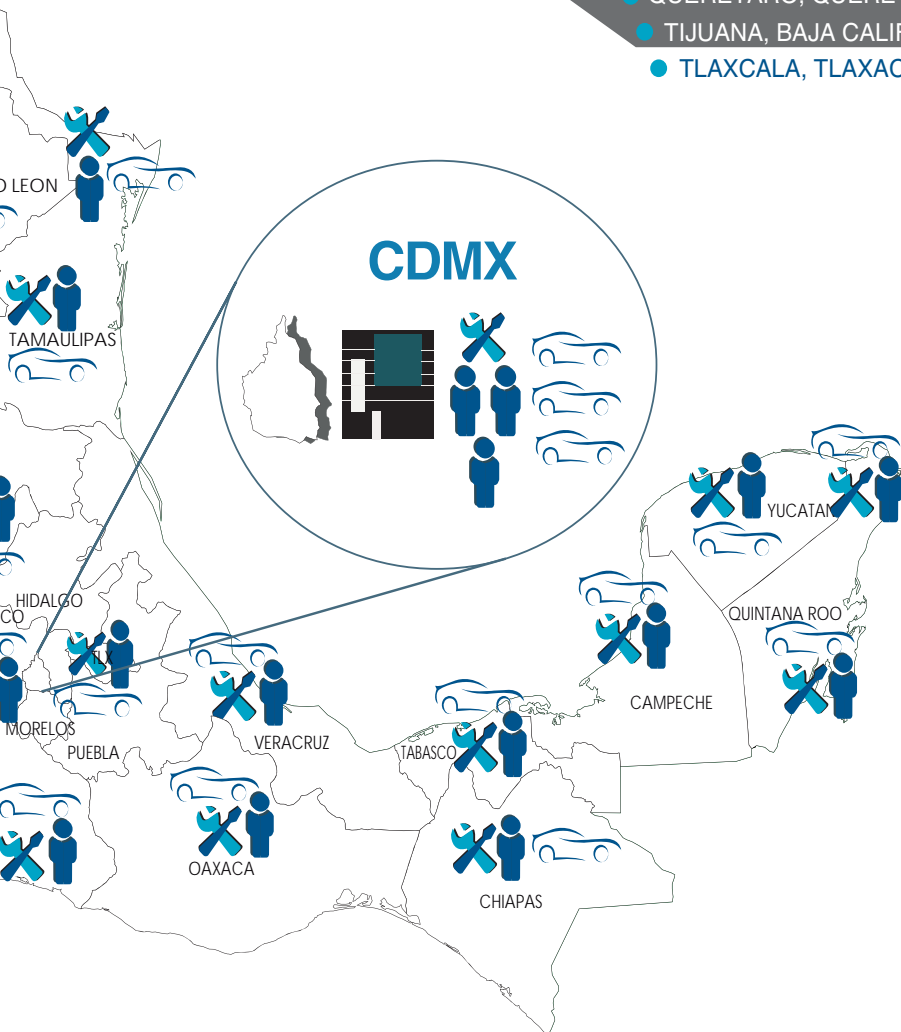
- **Malla:** se forma armando una red de conductores de cobre desnudos y se mejora con algunos electrodos.
- **Electrodo de anillos:** es un espiral de cable de cobre desnudo.
- **Placa estrellada:** placa con varias puntas en sus contornos, su ventaja principal es que ayuda a disipar la energía a través de sus puntas.
- **Electrodo de varilla de hierro o acero:** estas varillas deben tener por lo menos 16mm de diámetro.
- **Electrodo de tubo metálico:** es de acero o hierro y tiene que tener una cubierta de otro metal para que lo proteja de la corrosión, la tubería debe estar enterrada por lo menos 3 metros.
- **Electrodo de aluminio:** el aluminio se corroe al estar en tierra por lo que no son permitidos y menos recomendados.
- **Electrodo empotrado en concreto:** se debe encontrar en una cimentación enterrada y con una longitud de por lo menos 6m.
- **Electrodo horizontal:** es un conductor de cobre desnudo enterrado en forma horizontal, la forma más utilizada es la línea recta
- **Electrodo profundo:** se utiliza en terrenos donde hay mucha roca y se realiza una perforación profunda hasta las capas húmedas de la tierra porque la humedad aumenta la conductividad.
- **Electrodo químico:** se le agrega alguna sustancia química al electrodo para aumentar la conductividad.
- **Varilla:** este tipo de electrodo se forma por un perfil de acero galvanizado puede tener forma de cruz, t o ángulo recto.
- **Rehilete:** se forma de dos placas de cobre cruzadas, las cuales van soldadas. Es usado en terrenos donde es difícil excavar, ya que tiene un área mayor de contacto.
- **Placa:** Se usa en terrenos con alta resistividad ya que tiene una gran área de contacto. Debe tener un área de por lo menos 2000 cm cuadrados y un espesor aprox. de 6.4mm en materiales ferrosos y 1.52mm en materiales no ferrosos.
- **Electrodo en estrella:** se utilizan en el campo porque por la Sistema De Tierra Física Foto Cuarto de UPS Hermosillo 32 longitud del cable se obtiene un valor de resistencia menor.

# CENTROS DE OPERACIÓN



## 28 CENTROS DE OPERACIÓN

- ACAPULCO, GUERRERO
- AGUASCALIENTES, AGUASCALIENTES
- CIUDAD VICTORIA, TAMAULIPAS
- CIUDAD DE MÉXICO
- CAN-CUN, QUINTANA ROO
- CAMPECHE, CAMPECHE
- CHIHUAHUA, CHIHUAHUA
- CULIACÁN, SINALOA
- GUADALAJARA, JALISCO
- GUANAJUATO, GUANAJUATO
- ESTADO DE MÉXICO, MÉXICO
- CHETUMAL, QUINTANA ROO
- HERMOSILLO, SONORA
- LA PAZ, BAJA CALIFORNIA SUR
- MÉRIDA, YUCATÁN
- MONTERREY, NUEVO LEÓN
- MORELIA, MICHOACAN
- TEPIC, NAYARIT
- OAXACA, OAXACA
- CIUDAD REYNOSA, TAMAULIPAS
- QUERETARO, QUERETARO
- TIJUANA, BAJA CALIFORNIA
- TLAXCALA, TLAXACA
- TORREÓN, COAHUILA
- TUXTLA GUTIERREZ, CH
- VILLAHERMOSA, TABASCO
- XALAPA, VERACRUZ
- CD. JUAREZ, CHIHUAHUA





# NUESTROS CLIENTES





*Nuestro compromiso profesional lo respalda la confianza de nuestros clientes que han creído en nuestra capacidad y en la excelencia de nuestro trabajo.*



# NUESTROS CLIENTES





**Mexichem.**

**CENTEL**

**PHILIPS**

**GP** Georgia-Pacific

**T** | ESTUDIOS  
TELEMÉXICO

**DHL**

**LVMH**  
MOËT HENNESSY • LOUIS VUITTON

  
SAINT-GOBAIN

**AVAYA**

**accenture**

**GRUNENTHAL**

**FOX  
SPORTS**

**BAYER** Bayer

## NUESTROS CLIENTES



### 2004

#### PETROLEOS MEXICANOS PEMEX

Contrato: 41-200-3-4010

Diseño e Implementación de cableado para voz y datos de 8 hospitales de PEMEX a nivel nacional, se contemplo desde obra civil para interconectar edificios, instalación de tierras físicas, acometidas eléc-

tricas, escalerilla, tubería y remate final en gabinetes, beneficiando a 20000 usuarios.



### 2005

#### AGENCIA FEDERAL DE INVESTIGACIÓN AFI

Contrato: ASF-DGJ-039/2015

Implementación de red de seguridad en áreas reservadas de seguridad nacional.

- Instalación de cableado de voz, datos, video y energía.

- Instalación de sistemas de acceso, monitores de acceso.

- Instalación de sistemas de aire acondicionado.

- Instalación de sistemas de detección y extinción contra incendio.



## 2006

### PROCURADURÍA GENERAL DE LA REPÚBLICA PGR

Contrato: 3/225/2005

Instalación y puesta en operación de 238 SITE's (Centros de Computo), a nivel nacional en un tiempo de 36 días, más de 1200 personas.

Adicional un año de soporte integral que incluyó:

- Mantenimiento preventivo y correctivo.
- Operación y administración del sistema.
- Cableado, para voz y datos.
- Acceso biométrico de acceso.

- Sistema contra incendio.
- Cámara IP de vigilancia.
- Telefonía IP todo integrado a la red nacional. tubería y remate final en gabinetes, beneficiando a 20000 usuarios.



## 2007

### SERVICIO DE ADMINISTRACIÓN TRIBUTARIA SAT

Contrato: CS-309-LP-M-025/07

Servicios de Infraestructura y Componentes Habilitadores de Servicio de Voz (SICH):

- Servicio Administrado a la red Nacional del SAT.
- Mantenimiento de servicios: planta de emergencia, UPS's, Aires Acondicionados,

Nodos de datos, contactos eléctricos Regulados, espacios operativos de TI).

- Se sostuvo la operación de todos los sistemas del SAT, en operación continua las 24 horas del día los 365 días del año, cumpliendo los niveles de servicio de atención en 2 horas estar en sitio.

# NUESTROS CLIENTES



**2009**

## PETROLEOS MEXICANOS PEMEX

Contrato: 4700008082

Proyecto ASERCAS adquisición e instalación de bienes materiales, herramientas y accesorios para la operación, mantenimiento y actualización de las redes de cableado de telecomunicaciones.

- Abastecimiento de los 6 almacenes en 45 días a nivel nacional de la gerencia de informática y telecomunicaciones.
- Suministro e instalación de más de 800 partidas entre ellas accesorios de TI, Herramientas para Telecomunicaciones, equipos de medición Fluke Networks y muchos más productos.



**2010**

## SECRETARÍA DE SEGURIDAD PÚBLICA SSP

Contrato: OM/DGRMSG/AD/049/2010

Infraestructura tecnológica del Centro de Datos Alterno ubicado en Hermosillo Sonora:

Construcción cuartos e instalación de 2 unidades de agua helada de 400 toneladas, instalación de Aires de Precisión 24 y 34 T.R., sistemas de detección y supresión de incendios, toda la infraestructura del centro de datos (Voz, Datos, Accesos, Fibra Óptica, Energía Eléctrica, más servicios)



**2011-2012**

## SECRETARÍA DE SEGURIDAD PÚBLICA SSP

Contrato:

OM/UIA/DGRMSG/AD/026/2011

Contrato:

OM/UIA/DGRMSG/AD/018/2012

Servicio de Mantenimiento Preventivo y correctivo a los 3 inmuebles principales de la SSP CDH, CIPIF y Contel a toda la infraestructura de telecomunicaciones:

- Sistema eléctrico.
- Sistema de enfriamiento.
- Sistema contra incendio .
- Sistema de tierras y pararrayos.
- Sistema de transporte de información.
- Infraestructura el centro de datos accesorios de TI, Herramientas para Telecomunicaciones, equipos de medición Fluke Networks y muchos más productos.



**2011-2014**

**SECRETARÍA DE TURISMO SECTUR**

Contrato: C.015.11

Suministro, distribución, instalación, configuración, puesta a punto, administración, monitoreo, NOC y SOC de solución de cómputo institucional en 3 edificios de La Sector compuesta por 3 equipos Firewall, 3 sistema de detección de intrusos (IPS), 3 equipos de filtrado de contenido, 3 filtrado de correo electrónico y licenciamiento de software para uso de seguridad informática para 35 servidores, 2 Gabinetes con 16 navajas tipo Blade (Servidores físicos para virtualización), almacenamiento SAN, 3 Servidores físicos tipo torre, 45 TB de almacenamiento SAN (IBM/CISCO), 3 switches tipo Core, 54 switch de acceso, 1 controladora de red inalámbrica y 64 puntos de acceso inalámbrico (AP), respaldo de información, antivirus, administración de escritorios, Inventario de Hardware y Software para 1000 usuarios.

Mantenimiento preventivo y correctivo al cableado estructurado y soporte a usuarios de red.



**2013-2018**

**SECRETARÍA DE LA DEFENSA NACIONAL SEDENA**

Contrato: 4500009878

Administración y soporte de la infraestructura a nivel nacional, más de 250 sitios y más de 10,000 dispositivos administrados de diversas tecnologías.

Manteniendo los niveles de servicio por 6 años con los mejores ingenieros y costos del mercado ganando el proyecto en 6 ocasiones.

“Contratación de servicios de actualización y mantenimiento para la red de 65 conmutadores IP y del alto mando de la Secretaría de la Defensa Nacional” muchos más productos.



**2014-2018**

**SECRETARÍA DE TURISMO SECTUR**

Contrato: C.040.14,C.003.18

Suministro, distribución, instalación, configuración, puesta a punto, administración, monitoreo, NOC y SOC de solución de cómputo institucional en 3 edificios de La Sector.

Compuesta por 3 equipos Firewall, 3 sistema de detección de intrusos (IPS), 3 equipos de filtrado de contenido, 3 filtrado de correo electrónico y licenciamiento de software para uso de seguridad informática para 35 servidores, 2 Gabinetes con 16 navajas tipo Blade (Servidores físicos para virtualización), almacenamiento SAN, 3 Servidores físicos tipo torre, 45 TB de almacenamiento SAN (IBM/CISCO), 3 switches tipo Core, 54 switch de acceso, 1 controladora de red inalámbrica y 64 puntos de acceso inalámbrico (AP), respaldo de información, antivirus, administración de escritorios, Inventario de Hardware y Software para 1000 usuarios.

Mantenimiento preventivo y correctivo al cableado estructurado y soporte a usuarios de red.

# NUESTROS CLIENTES



Antes

Después

**2014-2018**

## CONSEJO DE LA JUDICATURA FEDERAL **CJF**

Contrato: CON/DGRM/DCS/122/2014

Sistemas Administrados de Red Local:

- Servicios Administrados de Red LAN en 172 inmuebles distribuidos a nivel nacional, 607 switches instalados en un mes y más de 2,600 equipos administrados durante el proceso de producción, instalación y configuración de equipos, mantenimiento preventivo y correctivo a equipos, servicio de seguridad informática (SOC).



**2014**

## SECRETARÍA DE LA DEFENSA NACIONAL **SEDENA**

Contratos: 4500014510, 4500015071, 4500015215, 4500014590, 4500015937

Sistema de Red de Datos Servicios profesionales para interconexión del Centro de Control Satelital ubicado en Hermosillo, Sonora del sistema MEXSAT, con la red de comunicaciones SEDENA:

- Instalación, configuración y puesta en funcionamiento de equipos de datos en el centro satelital.



**2015**

## AUDITORÍA SUPERIOR DE LA FEDERACIÓN **ASF**

Contrato: ASF-DGJ-039/2015

Proyecto Nube Privada  
Virtualización:

Suministro y administración de Hardware, Software y Prestación de Servicios para la Renovación y actualización Tecnológica de la Infraestructura de Servidores.



**2015**

**INSTITUTO DE  
SEGURIDAD Y  
SERVICIOS SOCIALES  
DE LOS TRABAJADORES  
DEL ESTADO  
ISSSTE**

Contrato: CT-SA-DOSG-AD-034-16

Diseño, instalación, certificación y puesta en marcha de los sistema contra incendios para las EBDI'S (Estancias de Bienestar y Desarrollo Infantil) del ISSSTE 2015 (Sistema Contra Incendios) más de 100 sitios, 7000 aspersores, 44,000 mts. de tuberías instaladas en un area mayor a 22,000 m2. De esta forma se evita cualquier conato de incendio en las instalaciones de las guarderías.



**2015-2018**

**SECRETARÍA DE LA  
DEFENSA NACIONAL  
SEDENA**

Contratos: 4500018265, 4500018375, 4500018342, 4500017892, 4500018379, 4500018376, 4500018377, 4500018378, 4500018380, 4500019186, 4500022080, 4500021752, 4500021765, 4500021766, 4500021739.

Servicios de mantenimiento y actualización para la red de conmutadores IP.

- “Servicios de mantenimiento y actualización para la red de conmutadores IP, de alta capacidad del alto mando, mandos territoriales y del valle de México”.
- Más de 60 regimientos, más de 3,000 dispositivos administrados de diversas plataformas, capacidades.



**2018-2021**

**CONSEJO  
DE LA JUDICATURA  
FEDERAL  
CJF**

Actualmente adjudicados en Servicios Administrados de Red Local (SARL):

En 189 sitios arrendamiento de equipos incrementales y de sustitución tecnológica, administración y soporte técnico de mas de 2,900 equipos inicialmente, mantenimiento preventivo y correctivo, herramientas de mesa de servicio NOC y SOC, atención con 28 Centros de servicio a nivel nacional.



**SISTEMAS ESPECIALIZADOS BRAIN S.A. DE C.V.**

Av. Jaime Balmes 11, Torre A piso 3, Polanco, CDMX,  
México, CP.11510.

[www.corporativobrain.com](http://www.corporativobrain.com)

[contacto@brain.com.mx](mailto:contacto@brain.com.mx)

Tel: 55 8663 8100





# BRAIN

UNA SOLUCIÓN INTELIGENTE

## RESUMEN DE CONTRATOS CON MONTOS



**SISTEMAS ESPECIALIZADOS BRAIN S.A. de C.V.**

Av. Jaime Balmes 11, Torre A piso 3, Polanco, CDMX, México.

CP.11510 Tel: 55 6269 0500 - 55 6268-0700

[www.corporativobrain.com](http://www.corporativobrain.com)

## NUESTROS CLIENTES



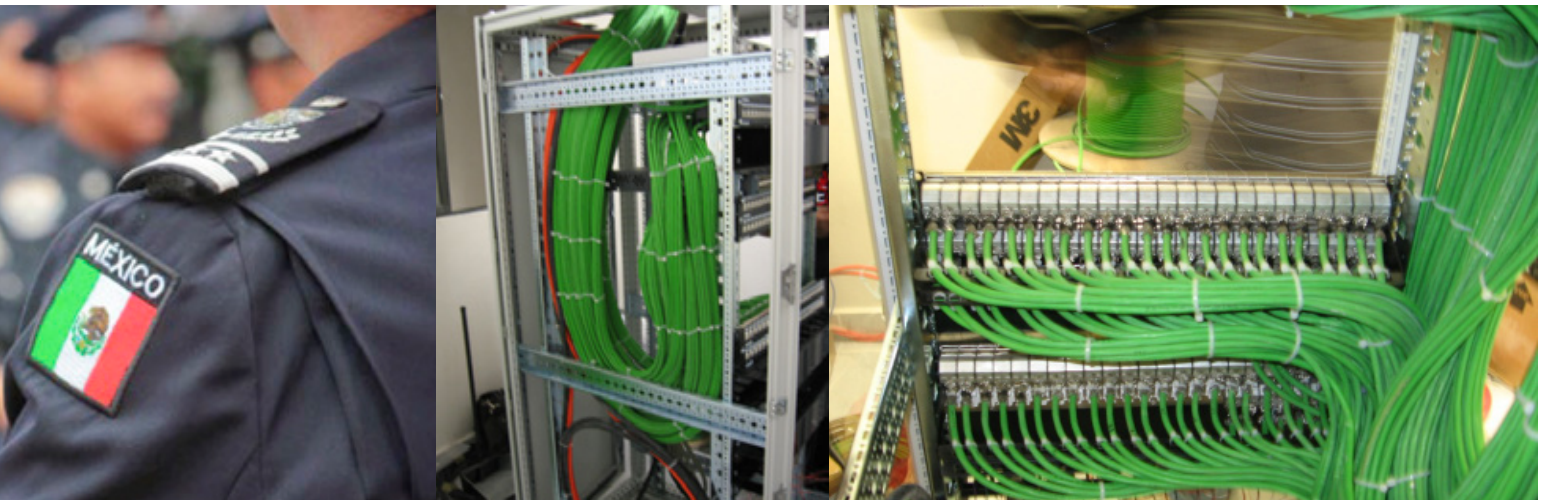
### 2004

#### PETROLEOS MEXICANOS PEMEX

Monto Vendido a Dependencia: 80 MDP

Diseño e Implementación de cableado para voz y datos de 8 hospitales de PEMEX a nivel nacional, se contemplo desde obra civil para interconectar edificios, instalación de tierras físicas, acometidas eléc-

tricas, escalerilla, tubería y remate final en gabinetes, beneficiando a 20000 usuarios.



### 2005

#### AGENCIA FEDERAL DE INVESTIGACIÓN AFI

Monto Vendido a Dependencia: 50 MDP

Implementación de red de seguridad en áreas reservadas de seguridad nacional.

- Instalación de cableado de voz, datos, video y energía.

- Instalación de sistemas de acceso, monitores de acceso.

- Instalación de sistemas de aire acondicionado.

- Instalación de sistemas de detección y extinción contra incendio.



## 2006

### PROCURADURÍA GENERAL DE LA REPÚBLICA PGR

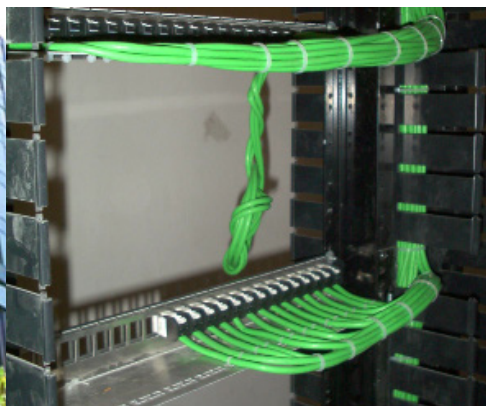
Monto Vendido a Dependencia: 125 MDP

Instalación y puesta en operación de 238 SITE's (Centros de Computo), a nivel nacional en un tiempo de 36 días, más de 1200 personas.

Adicional un año de soporte integral que incluyó:

- Mantenimiento preventivo y correctivo.
- Operación y administración del sistema.
- Cableado, para voz y datos.
- Acceso biométrico de acceso.

- Sistema contra incendio.
- Cámara IP de vigilancia.
- Telefonía IP todo integrado a la red nacional. tubería y remate final en gabinetes, beneficiando a 20000 usuarios.



## 2007

### SERVICIO DE ADMINISTRACIÓN TRIBUTARIA SAT

Monto Vendido a Dependencia: 80 MDP

Servicios de Infraestructura y Componentes Habilitadores de Servicio de Voz (SICH):

- Servicio Administrado a la red Nacional del SAT.
- Mantenimiento de servicios: planta de emergencia, UPS's, Aires Acondicionados,

Nodos de datos, contactos eléctricos Regulados, espacios operativos de TI).

- Se sostuvo la operación de todos los sistemas del SAT, en operación continua las 24 horas del día los 365 días del año, cumpliendo los niveles de servicio de atención en 2 horas estar en sitio.

# NUESTROS CLIENTES



**2009**

## PETROLEOS MEXICANOS PEMEX

Monto Vendido a Dependencia: 80 MDP

Proyecto ASERCAS adquisición e instalación de bienes materiales, herramientas y accesorios para la operación, mantenimiento y actualización de las redes de cableado de telecomunicaciones en 6 almacenes en 45 días a nivel nacional de la gerencia de informática y telecomunicaciones.

- Suministro e instalación de más de 800 partidas entre ellas accesorios de TI, Herramientas para Telecomunicaciones, equipos de medición Fluke Networks y muchos más productos.



**2010**

## SECRETARÍA DE SEGURIDAD PÚBLICA SSP

Monto Vendido a Dependencia: 222 MDP

Infraestructura tecnológica del Centro de Datos Alterno ubicado en Hermosillo Sonora:

Construcción cuartos e instalación de 2 unidades de agua helada de 400 toneladas, instalación de Aires de Precisión 24 y 34 T.R., sistemas de detección y supresión de incendios, toda la infraestructura del centro de datos (Voz, Datos, Accesos, Fibra Óptica, Energía Eléctrica, más servicios)



**2011-2012**

## SECRETARÍA DE SEGURIDAD PÚBLICA SSP

Monto Vendido a Dependencia: 222 MDP

Servicio de Mantenimiento Preventivo y correctivo a los 3 inmuebles principales de la SSP CDH, CIPIF y Contel a toda la infraestructura de telecomunicaciones:

- Sistema eléctrico.
- Sistema de enfriamiento.
- Sistema contra incendio .
- Sistema de tierras y pararrayos.
- Sistema de transporte de información.
- Infraestructura el centro de datos accesorios de TI, Herramientas para Telecomunicaciones, equipos de medición Fluke Networks y muchos más productos.



**2011-2014**

**SECRETARÍA  
DE TURISMO  
SECTUR**

Monto Vendido a Dependencia: 49  
MDP

Suministro, distribución, instalación, configuración, puesta a punto, administración, monitoreo, NOC y SOC de solución de cómputo institucional en 3 edificios de La Sector compuesta por 3 equipos Firewall, 3 sistema de detección de intrusos (IPS), 3 equipos de filtrado de contenido, 3 filtrado de correo electrónico y licenciamiento de software para uso de seguridad informática para 35 servidores, 2 Gabinetes con 16 nava-jas tipo Blade (Servidores físicos para virtualización), almacenamiento SAN, 3 Servidores físicos tipo torre, 45 TB de almacenamiento SAN (IBM/CISCO), 3 switches tipo Core, 54 switch de acceso, 1 controladora de red inalámbrica y 64 puntos de acceso inalámbrico (AP), respaldo de información, antivirus, administración de escritorios, Inventario de Hardware y Software para 1000 usuarios.

Mantenimiento preventivo y correctivo al cableado estructurado y soporte a usuarios de red.



**2013-2018**

**SECRETARÍA  
DE LA DEFENSA  
NACIONAL  
SEDENA**

Monto Vendido a Dependencia: 81  
MDP

Administración y soporte de la infraestructura a nivel nacional, más de 250 sitios y más de 10,000 dispositivos administrados de diversas tecnologías.

Manteniendo los niveles de servicio por 6 años con los mejores ingenieros y costos del mercado ganando el proyecto en 6 ocasiones.

“Contratación de servicios de actualización y mantenimiento para la red de 65 conmutadores IP y del alto mando de la Secretaría de la Defensa Nacional” muchos más productos.



**2014-2018**

**SECRETARÍA  
DE TURISMO  
SECTUR**

Monto Vendido a Dependencia: 49  
MDP

Suministro, distribución, instalación, configuración, puesta a punto, administración, monitoreo, NOC y SOC de solución de cómputo institucional en 3 edificios de La Sector.

Compuesta por 3 equipos Firewall, 3 sistema de detección de intrusos (IPS), 3 equipos de filtrado de contenido, 3 filtrado de correo electrónico y licenciamiento de software para uso de seguridad informática para 35 servidores, 2 Gabinetes con 16 navajas tipo Blade (Servidores físicos para virtualización), almacenamiento SAN, 3 Servidores físicos tipo torre, 45 TB de almacenamiento SAN (IBM/CISCO), 3 switches tipo Core, 54 switch de acceso, 1 controladora de red inalámbrica y 64 puntos de acceso inalámbrico (AP), respaldo de información, antivirus, administración de escritorios, Inventario de Hardware y Software para 1000 usuarios.

Mantenimiento preventivo <sup>45</sup> y correctivo al cableado estructurado y soporte a usuarios de red.

# NUESTROS CLIENTES



Antes

Después

**2014-2018**

## CONSEJO DE LA JUDICATURA FEDERAL CJF

Monto Vendido a Dependencia: 374 MDP

Sistemas Administrados de Red Local:

- Servicios Administrados de Red LAN en 172 inmuebles distribuidos a nivel nacional, 607 switches instalados en un mes y más de 2,600 equipos administrados durante el proceso de producción, instalación y configuración de equipos, mantenimiento preventivo y correctivo a equipos, servicio de seguridad informática (SOC).



**2015 - 2019**

## INSTITUTO DE SEGURIDAD Y SERVICIOS SOCIALES DE LOS TRABAJADORES DEL ESTADO ISSSTE

Monto Vendido a Dependencia: 126 MDP

Diseño, instalación, certificación y puesta en marcha de los sistemas contra incendios para las EBDI'S (Estancias de Bienestar y Desarrollo Infantil) del ISSSTE 2015 (Sistema Contra Incendios) más de 100 sitios, 7000 aspersores, 44,000 mts. de tuberías instaladas en un área mayor a 22,000 m2. De esta forma se evita cualquier conato de incendio en las instalaciones de las guarderías.



**2018-2021**

## CONSEJO DE LA JUDICATURA FEDERAL CJF

Monto Vendido a Dependencia: 439 MDP

Actualmente adjudicados en Servicios Administrados de Red Local (SARL): de equipos incrementales y de En 189 sitios arrendamiento sustitución tecnológica, administración y soporte técnico de mas de 2,900 equipos inicialmente, mantenimiento preventivo y correctivo, herramientas de mesa de servicio NOC y SOC, atención con 28 Centros de servicio a nivel nacional.